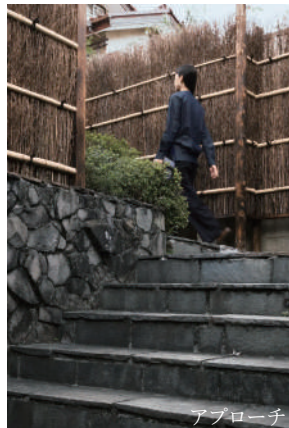


「gallery 一疊十間」は、畳・珪藻土・古材等の自然素材を使用しており靴を脱いで足元から体感できる展示空間です。  
 これまで衣・食・住にまつわるイベントや次世代作家の展示会等を開催しています。  
 アパレルの展示、家具の販売会、庭を一体でつかうワークショップ、キッチンを利用した食のイベント、撮影スタジオなど  
 閑静な住宅街で都会の喧騒から離れた特別な時間としてご利用いただけます。



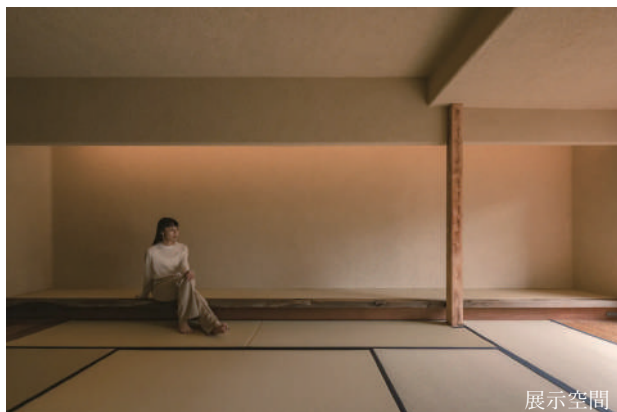
外観  
 竹垣が通りからの視線を遮り、ギャラリーに静けさをもたらす



アプローチ



雁行したアプローチが通りからの引き込みを演出



展示空間  
 珪藻土に包まれた畳敷きの展示空間、靴を脱いで足元から感覚を楽しめる設え



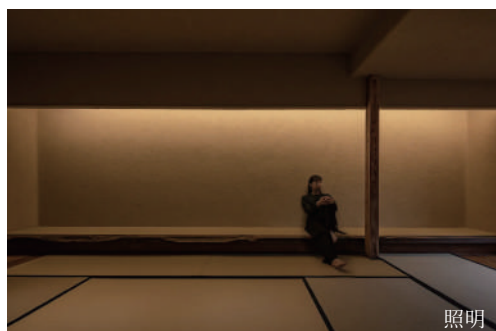
展示空間  
 什器は展示だけでなく様々なイベントに対応できる仕様



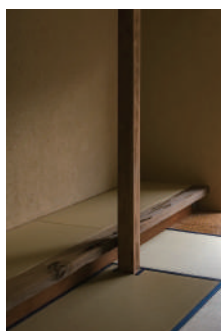
庭  
 室内と庭を一体的につかった展示等が可能



2300×1650のFIX窓が照明の灯る展示空間を切り取る



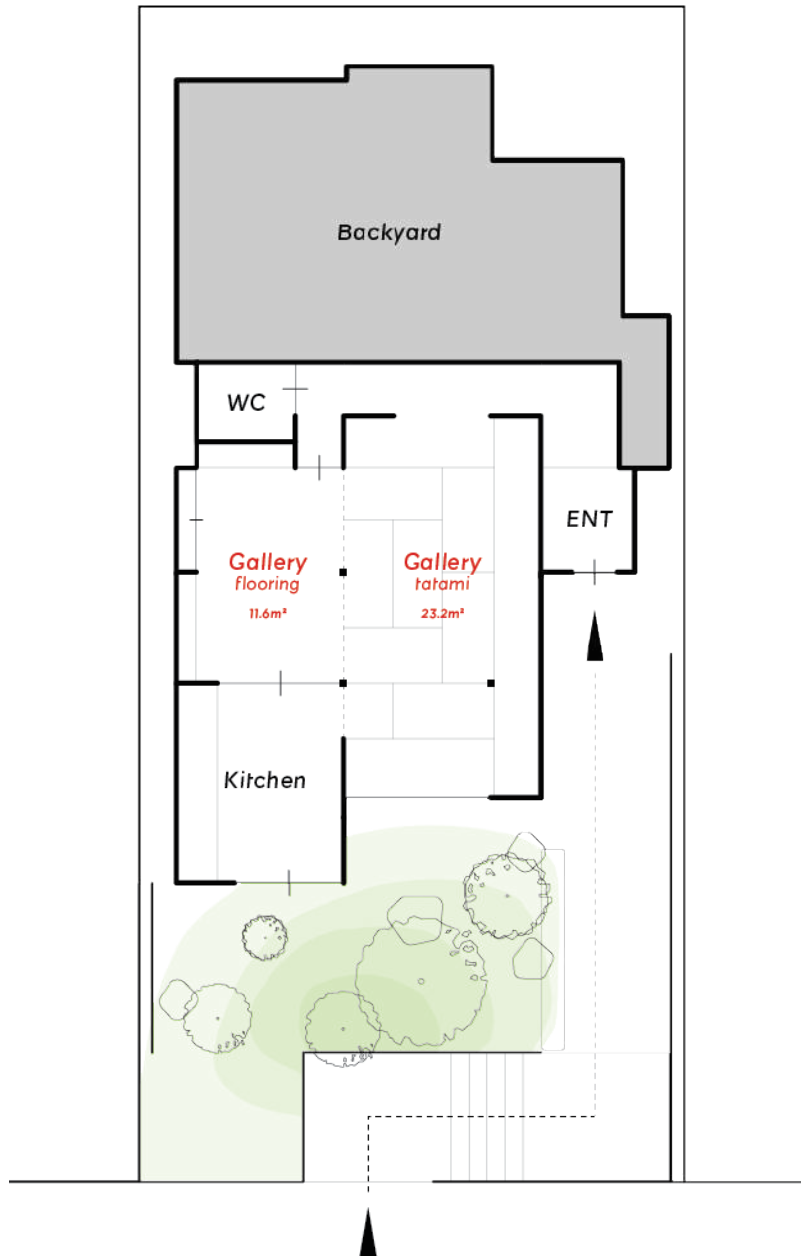
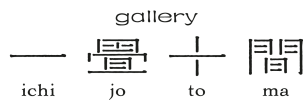
照明  
 間接照明の調光調色とピクチャーレールにより様々な展示方法に対応可能



小上がりの展示スペース



什器  
 アパレル展示等にも利用できる展示什器



◆規模

展示空間:34.8㎡(和室:14畳、フローリング:7畳)  
 キッチン:11.6㎡  
 天井高さ:2.35m(一部2.0m)

- ①1時間単位(10:00~20:00/最低利用時間3時間)  
¥4,000/hour
- ②1日単位(10:00~20:00)  
¥30,000/day
- ③1週間単位  
¥180,000/week

※搬入から撤収までのお時間となります。  
 ※時間外利用についてはご相談ください。

◆特徴

庭付き、和室、キッチン併設(ガスコンロ3口)、照明調整可能(調光、調色、器具交換等)、フィッティングルーム(キッチン兼用)、ピクチャーレール、テーブル・チェア貸出可、ハンガーポール貸出可、プロジェクター・スクリーン貸出可、その他展示什器相談可

◆設備

空調、電源、Wi-fi、室内照明(調光・器具交換可)、間接照明(調光・調色可)、冷蔵庫、キッチン、専用トイレ、ピクチャーレール、プロジェクター、スクリーン

◆アクセス

〒152-0035 東京都目黒区自由が丘3-14-8  
 東急東横線・大井町線:自由が丘駅 徒歩10分  
 専用駐車場なし  
 ※近隣駐車場をご利用ください。

◆お問い合わせ

展示会、撮影、取材等、gallery一畳十間を利用ご希望の方は、  
 ①ご希望日程 ②利用用途 ③ご希望の条件 ④その他ご相談  
 をご記載いただき下記お問い合わせ先までご連絡ください。  
 (お問い合わせ先:contact(at)ichijo-toma.jp)